



תנועת הצופים העבריים בישראל

גרעין אנ"ת - אמנות נותנת תרומה לזכרה של ענת טל

מהות הרעיון

קבוצת אמנים חברתיים אשר חיים בשיח התמידי שבין יצירה אמנותית ומעורבות חברתית, מתוך עשייה המשלבת את השניים ברמה גבוהה ומקצועית.

פרויקט שנת השירות של הגרעין לשנת הפעילות 2007-2008

יפעל בשני מוקדים: ק. אליעזר חיפה ומרכז הקליטה במבשרת ציון.

שנת השירות תובל על ידי ארבעה עקרונות מובילים:

קומונה - תהיה מורכבת משמונה ש"שינים מכלל קשת האמנויות (אמנות חזותית ואמנויות הבמה) אשר יקיימו חיי קבוצה שיתופיים.

קהילה – תחיה ותיקח חלק מוביל בקהילה על ידי שימוש באמנות ככלי החינוכי ובמטרה לפתח את נושא האמנות והתרבות בקהילה.

תנועה – תיקח חלק רציף, יוזם וייחודי בפעילות השנתית בכל הרמות בתנועת הצופים.

יצירה – תפתח את אמניה למצוינות באמנות, הן במסגרות לימודים והן ביצירה אישית וקבוצתית רלוונטית.

גרעין אנ"ת - המחלקה לאחריות חברתית ודרך המשך

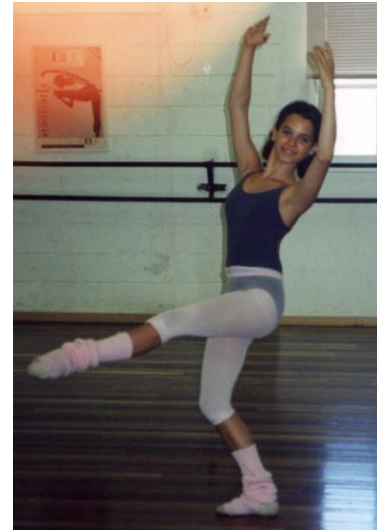


תנועת הצופים העבריים בישראל

ענת טל ז"ל

המאירה את רעיון הגרעין הייתה רקדנית נדירה בנוף המחול העכשווי, שנפטרה מתקיפת חיידק אלים והיא בת 16 בלבד.

התמדתה העיקשת והראויה להערצה בבלט נוספה על שעסקה גם בתחומי אמנות נוספים והייתה **תלמידה מצטיינת ופעילה חברתית** עד מאוד בביה"ס.



החלום של ענת היה להיות רקדנית בלהקת "הבלט הישראלי" והיא התמידה בדרך להגשמתו.

היא היוותה תמיד **מודל להערצה ולחיקוי** בקרב חברותיה לעולם המחול בגלל נתונה הפיסיים המדהימים, יכולותיה הטכניות והביצועיות הנדירות והאהבה הכנה שלה למקצוע ולעולם.

ענת נתנה לסובבים אותה את התחושה והיכולת להאמין בעצמם וללכת בעקבות חלומותיהם.

על בסיס זה, ולזכרה, קם גרעין אנ"ת המאמין באמנות כרבת עוצמה בהשפעתה על אנשים, ובשילוב המתבקש בין אמנות לבין תרומה לקהילה.

גרעין אנ"ת - המחלקה לאחריות חברתית ודרך המשך



תנועת הצופים העבריים בישראל

פרוייקטים נוספים – שנת שירות זו רק ההתחלה

פעילויות כלל הגרעין – בגרים וש"שינים כאחד

הקבוצה מתראה באופן קבוע וממשיכה לחיות באורח חיים המשלב לקיחת אחריות ויזומה חברתית, פיתוח אישי וקבוצתי בתהליכי יצירה ואמנות, פעילות קהילתית-אמנותית שוטפת ופעילויות שיא.

היצירה המשותפת הניבה מספר פרויקטים ועיקרם:

שני ערבי במה פתוחה לקהל הרחב

יום כיף לילדי בית החולים "הלל יפה" (לציון יום הולדתה של ענת טל ז"ל)

תיאטרון רחוב בערב גאלה של עמותת "מעגל נשים" למען נוער בסיכון

הפסקה פעילה בביה"ס רוגוזין בשכונת פלורנטין

וידאו ארט עם האמנית קרן שפילשר לתערוכה בנושא מוצארט

העברת העשרה למורות חיילות ("העצמת הילד")

העברת העשרה בקורס מורות חיילות ("יחשיבה יצירתית")

העשרות לחניכי ומדריכי תנועת הצופים במגוון תחומים

נח"ל ש"שינים

7 מבוגרי גרעין אנ"ת חברים בגרעיני נח"ל לבוגרי שנת שירות בשכונת התקווה, קריית מלאכי וקיבוץ רביבים. שם המשיכו (ועדיין ממשיכים) בשילוב האמנות עם הקהילה, לדוגמא:

חוג "מסיכה ומכחול" לבנות כיתה ז' בתיכון סינגלובסקי

עוזרת במאי בתיאטרון "קרוב" בתחנה המרכזית

הובלת אירועי הטקסים והאמנויות

חניכת מגמת התיאטרון בקריית מלאכי

**** בשנת הפעילות 07-08 ייצאו 5 בוגרי שנת שירות למסלול נח"ל**

ש"שינים אנ"ת ראשון מסוגו!

גרעין אנ"ת - המחלקה לאחריות חברתית ודרך המשך



תנועת הצופים העבריים בישראל

חל"ת אנ"ת

בימים אלו מתפקדים 3 מבוגרי הגרעין בתפקידי משרה מלאה בתנועת הצופים בתור תפקידים הצבאי כחלק מגרעין נח"ל ש"שיניים. במסגרת תפקידים אלו בולטת הדרך הא"תניקית המיוחדת ונושאת התוצאות כל כך. החברים מעודדים לשילוב אמנות בחינוך ועשייה משמעותית צבאית.

ריכוז גרעין אנ"ת ופיתוח הדרכה בהנהגת ירושליים

ריכוז תחום הנוער בסיכון של תנועת הצופים

פיתוח הדרכה בהנהגת צפון

מסלולי המשך אישיים אנ"תניקיים

ולכל אחד יש את דרכו לממש את כל מה שצבר בגרעין.

הבוגרים ללא ספק בולטים בצבא (ואחריו) ומכניסים אמנות וייחודיות לתפקידים

פורמאליים מובילים

תחומי החינוך - 11 בוגרים

קצונה ופיקוד - 5 בוגרים

תפקידי אמנות רשמיים - 3 בוגרים

כלל בוגרי הגרעין לומדים / יוצרים כחלק מאורח החיים הקבוע.

גרעין אנ"ת.

כי אמנות נותנת תרומה.

**לכל דבר, אתם מוזמנים להיכנס לאתר או לשלוח מייל ונענה במהרה.

גרעין אנ"ת - המחלקה לאחריות חברתית ודרך המשך

לוחמי גליפולי 49 ת"א 67068 טל': 6303688-03 פקס: 6318450-03 garin.anat@gmail.com, anat.zofim.org.il



תנועת הצופים העבריים בישראל

גרעין אנ"ת - המחלקה לאחריות חברתית ודרך המשך

לוחמי גליפולי 49 ת"א 67068 טל': 03-6303688 פקס: 03-6318450 garin.anat@gmail.com, anat.zofim.org.il